

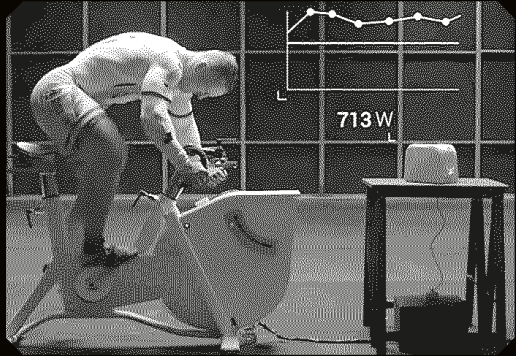
POST GROWTH TOOLKIT

INFORMATIQUE ÉFFONDRISTE



L'INFORMATIQUE N'AYANT JAMAIS ÉTÉ SI ACCESSIBLE ET BON MARCHÉ, IL S'AGIT DE CONCEVOIR DÈS À PRÉSENT DES SYSTÈMES ADAPTÉS À UN AVENIR DE PÉNURIE.

ESCLAVE ÉNERGÉTIQUE



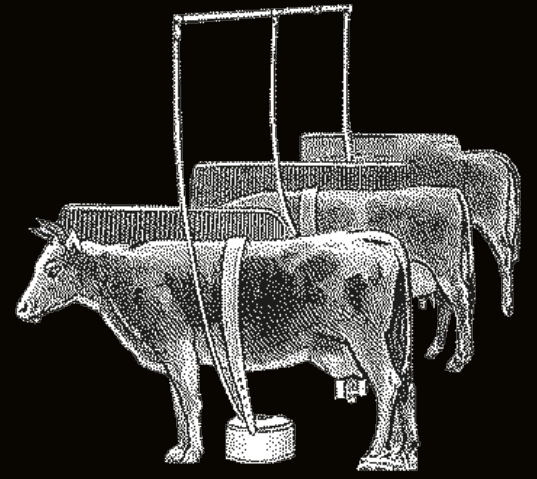
UNE MESURE ÉNERGÉTIQUE PERMETTANT DE COMPARER LA CONSOMMATION D'ÉNERGIE REQUISE POUR LE FONCTIONNEMENT D'UNE MACHINE, À LA CAPACITÉ DE TRAVAIL PHYSIQUE D'UNE PERSONNE ADULTE.

COMMUNS AU-DELÀ DE L'HUMAIN



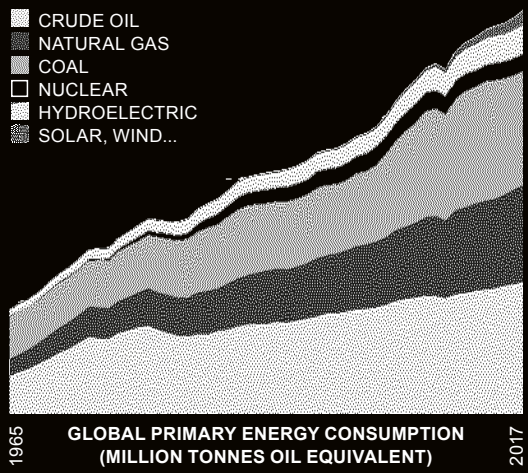
DES RESSOURCES PARTAGÉES, GÉRÉES, ET MAINTENUES COLLECTIVEMENT PAR UNE COMMUNAUTÉ HUMAINE ET NON-HUMAINE.

TRANSFERT DE RICHESSES INTER-ESPÈCES



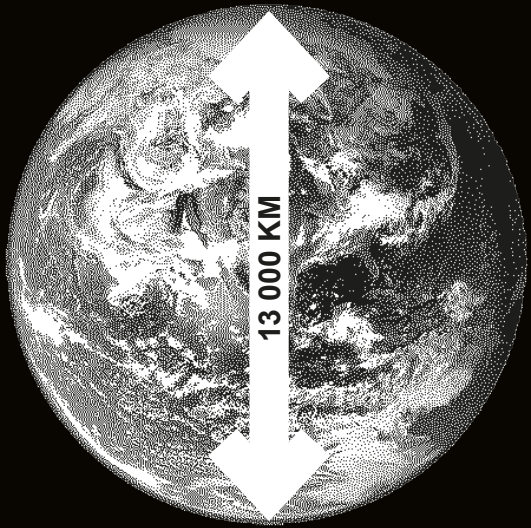
LA CROISSANCE DÉMOGRAPHIQUE ET L'AUGMENTATION DU NIVEAU DE VIE DES SOCIÉTÉS INDUSTRIALISÉES SE FONT AU DÉTRIMENT DE LA BIODIVERSITÉ ET DE LA QUALITÉ DE VIE DES AUTRES ESPÈCES.

TRANSITION PIÈGE À CONS?



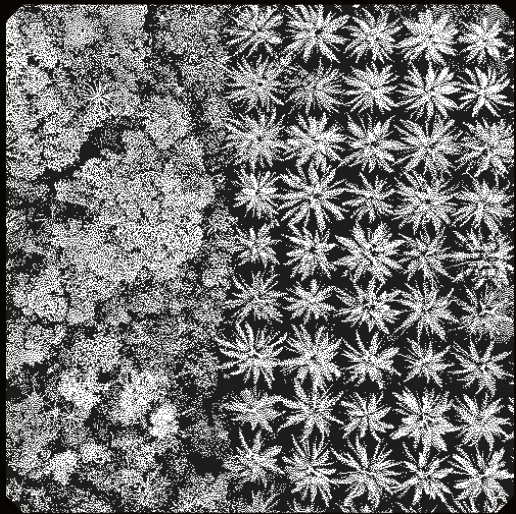
LES CHANGEMENTS HISTORIQUES RELATIFS AUX RESSOURCES ÉNERGÉTIQUES ONT EN FAIT TOUJOURS ÉTÉ DES ADDITIONS ÉNERGÉTIQUES, ET NON DES TRANSITIONS.

LIMITES PLANÉTAIRES



UN ENSEMBLE DE LIMITES PHYSIQUES QUE LE SYSTÈME-TERRRE NE DOIT PAS DÉPASSER POUR ASSURER L'HABITABILITÉ DE LA PLANÈTE.

PLANTATION



UN MODÈLE BIOLOGIQUE SIMPLIFIÉ ET APPAUVRI DÉVELOPPÉ POUR METTRE LA PLANÈTE ET SES RESSOURCES AU TRAVAIL INTENSIF.

L'ÉCONOMIE DU COÛT RÉEL



UNE ÉCONOMIE INCLUANT LE COÛT DES EXTERNALITÉS NÉGATIVES ASSOCIÉES À DES BIENS ET DES SERVICES.

EFFET REBOND



L'OPTIMISATION OU L'AMÉLIORATION DE L'EFFICACITÉ ÉNERGÉTIQUE D'UN BIEN TENDENT ÉGALEMENT À EN ACCROÎTRE LA CONSOMMATION.

ARTIFICIALISATION GLOBALISÉE



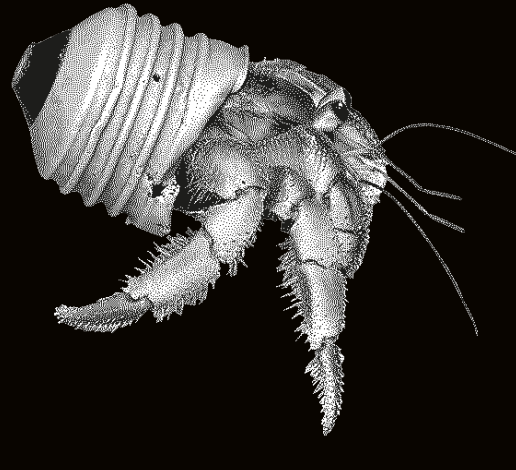
L'ARTIFICIALISATION QUI DÉCOULE DE L'ACTIVITÉ HUMAINE EST OMNIPRÉSENTE ET PLANÉTAIRE (PLANTATIONS, COMPOSITION DE L'ATMOSPHÈRE, ISOTOPES NUCLÉAIRES...).

ÉNERGIE ZOMBIE



LE PARC DE MACHINES DE LA SOCIÉTÉ MODERNE EST ANIMÉ PAR UNE ÉNERGIE INORGANIQUE MORTE (CHARBON, PÉTROLE OU GAZ). CETTE ÉNERGIE FOSSILE MENACE DE RENDRE LA BIOSPHERE INHABITABLE.

DÉFUTURATION



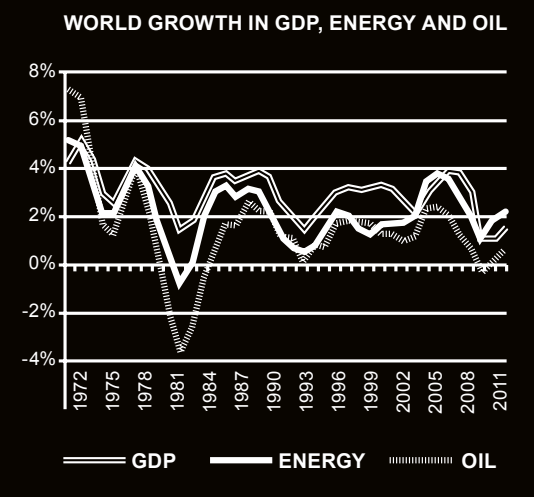
PRATIQUES DE DESIGN, DE TECHNOLOGIES, DE RECHERCHES ET D'INDUSTRIES QUI ONT POUR CONSÉQUENCE DE NOUS PRIVER DE CERTAINS FUTURS.

PENSÉE DU MONDE FRACTURÉ



METTRE EN AVANT LA MAINTENANCE ET LA RÉPARATION PLUTÔT QUE L'INNOVATION NOUS INVITE À REPENSER NOTRE RAPPORT AUX CHOSES.

LIEN ÉCONOMIE, ÉNERGIE, ENVIRONNEMENT



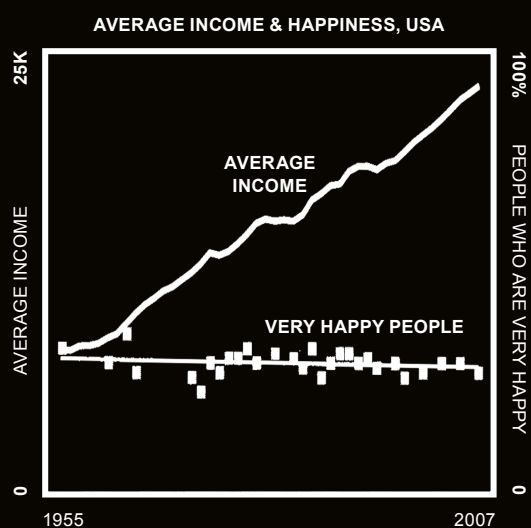
L'ACTIVITÉ ÉCONOMIQUE EXPONENTIELLE CONTEMPORAINE EST DIRECTEMENT LIÉE À LA CONSOMMATION ÉNERGÉTIQUE, QUI ELLE-MÊME EST DIRECTEMENT LIÉE À UNE MODIFICATION DE L'ENVIRONNEMENT.

NÉGA-TECHNOLOGIE



TOUS LES PROBLÈMES NE NÉCESSITENT PAS UNE SOLUTION TECHNOLOGIQUE. IL PEUT ÊTRE BÉNÉFIQUE POUR UN SYSTÈME DE REPOSER SUR MOINS DE TECHNOLOGIE.

LA PROSPÉRITÉ SANS CROISSANCE



AU-DELÀ D'UN CERTAIN POINT, LA CROISSANCE ÉCONOMIQUE N'AUGMENTE PLUS LE BIEN-ÊTRE. LA NOTION DE PROSPÉRITÉ PERMET DE DISSOCIER LE BIEN-ÊTRE DE LA CROISSANCE ET DES BESOINS MATÉRIELS.

SERVICES ÉCOSYSTÉMIQUES



LES ÉCOSYSTÈMES RENDENT DE NOMBREUX SERVICES DITS ÉCOSYSTÉMIQUES. CERTAINS SONT INDISPENSABLES À LA VIE (COMME LA POLLINISATION), ET SONT ALORS CATEGORISÉS COMME BIENS COMMUNS.

COMMUNS NÉGATIFS



UN ENSEMBLE D'ACTIFS NÉFASTES POUR LE VIVANT, DONT NOUS HÉRITONS, ET DEVONS NOUS PRÉOCCUPER COLLECTIVEMENT, TOUT EN LIMITANT LEUR PRODUCTION FUTURE.

CAPITALISME ≠ PROGRÈS SOCIAL



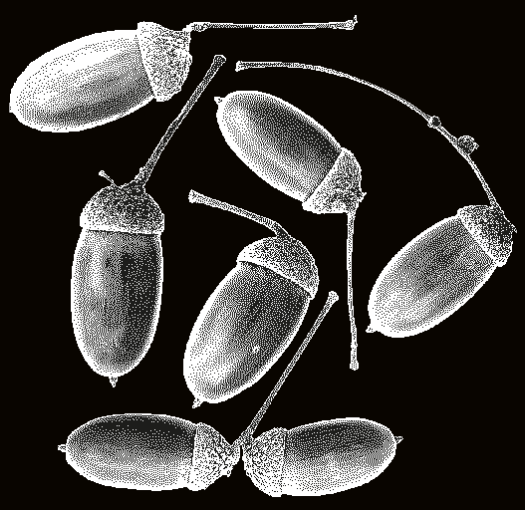
L'ESPÉRANCE DE VIE A AUGMENTÉ GRÂCE À UNE POLITIQUE PROGRESSISTE, ET NON AU CAPITALISME. EN L'ABSENCE DE FORCES PROGRESSISTES LA CROISSANCE A SOUVENT NUIT AU PROGRÈS SOCIAL.

SOLEIL ANCESTRAL



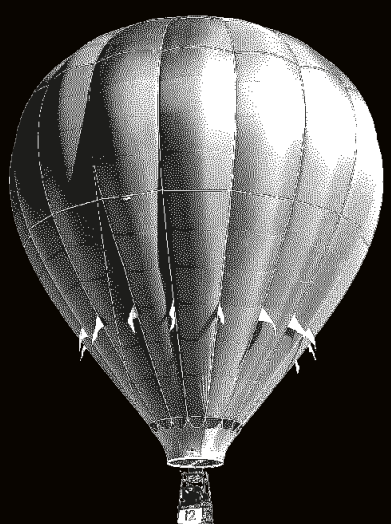
LES ÉNERGIES FOSSILES SONT LE RÉSULTAT DE MILLIONS D'ANNÉES D'ENSOULEILLEMENT SUR DES VÉGÉTAUX CONVERTIS EN PÉTROLE, CHARBON ET GAZ. NOUS EXPLOITONS LES DERNIÈRES HEURES DU SOLEIL ANCESTRAL.

PRINCIPE DE LA SEPTIÈME GÉNÉRATION



SELON LA SAGESSE IROQUOISE, DANS CHAQUE DÉLIBÉRATION, QU'ELLE SOIT PERSONNELLE OU COLLECTIVE, NOUS DEVONS PRENDRE EN COMPTE SES IMPLICATIONS SEPT GÉNÉRATIONS DANS LE FUTUR.

BASSE TECHNOLOGIE



LE POTENTIEL DES CONNAISSANCES ET DES TECHNOLOGIES PASSÉES ET SOUVENT OUBLIÉES, DANS LA CONCEPTION D'UNE SOCIÉTÉ DURABLE.

PLUS D'INFOS > WWW.POSTGROWTH.ART



TÉLÉCHARGEZ ET IMPRIMEZ LE JEU, RETROUVEZ LES INSTRUCTIONS ET LES ENTRETIENS VIDÉO

POST GROWTH TOOLKIT

DES CARTES POUR FACILITER L'ORIENTATION ÉCOPOLITIQUE DANS LE CONTEXTE DES CRISES ENVIRONNEMENTALES ACTUELLES

DISNOVATION.ORG, JULIEN MAUDET, PAULINE BRIAND & CLÉMENTINE SEURAT
IMPRIMÉ LORS DE L'EXPOSITION POST GROWTH, IMAL, BRUXELLES 2020